



*Città di La Maddalena*

*Provincia di Olbia Tempio*

*Piano Generale di sviluppo*

*Anni 2011 - 2015*

## Premessa

Dal mese di maggio 2010, a seguito delle elezioni, l'amministrazione è chiamata a realizzare il proprio programma politico amministrativo.

Il Piano generale di sviluppo è stato introdotto come documento dall'art. 165, comma 7 del Testo Unico degli enti locali e reso obbligatorio dall'art. 13, comma 3 del Decreto Legislativo 170/2006.

Esso comporta il confronto delle linee programmatiche, di cui all'art. 46 del D. Lgs. 267/2000, con le reali possibilità operative dell'ente ed esprime, per la durata del mandato in corso, le linee dell'azione dell'ente nell'organizzazione e nel funzionamento degli uffici, nei servizi da assicurare gestiti direttamente o affidati ad organismi totalmente partecipati, nelle risorse finanziarie correnti acquisibili e negli investimenti e delle opere pubbliche da realizzare.

Ne consegue che la sua predisposizione richiede l'approfondimento, dei seguenti temi:

- 1) le necessità finanziarie e strutturali per l'espletamento dei servizi che non abbisognano di realizzazione di investimento;
- 2) le possibilità di finanziamento con risorse correnti per l'espletamento dei servizi, oltre le risorse assegnate in precedenza, nei limiti delle possibilità di espansione;
- 3) il contenuto concreto degli investimenti e delle opere pubbliche che si pensa di realizzare, indicazioni circa il loro costo in termini di spesa di investimento ed i riflessi per quanto riguarda la spesa corrente per ciascuno degli anni del mandato;
- 4) le disponibilità di mezzi straordinari;
- 5) le disponibilità in termini di indebitamento;
- 6) il costo delle operazioni finanziarie e le possibilità di copertura
- 7) la compatibilità con le disposizioni del patto di stabilità interno.

Il piano generale di sviluppo dell'ente deve essere deliberato dal Consiglio Comunale precedentemente al primo bilancio annuale del mandato con i relativi allegati, tra cui la relazione previsionale e programmatica, il bilancio pluriennale e la programmazione triennale delle opere pubbliche e dell'elenco annuale dei lavori pubblici.

## Struttura del Piano

Il Piano generale di sviluppo si articola nel seguente modo:

Indicazione dell'organizzazione politica dell'ente

Indicazione della struttura e dell'organizzazione gestionale dell'ente.

Dotazione organica vigente e personale.

Attività dell'amministrazione suddivise in:

Direzioni: la suddivisione degli obiettivi è stata suddivisa in direzioni così come sono state approvate con deliberazione della Giunta Comunale n.41 del 4 maggio 2011.

Programmi: Aggregazione degli obiettivi strategici per settore di intervento ognuno dei quali direttamente collegati alle voci delle linee programmatiche di mandato.

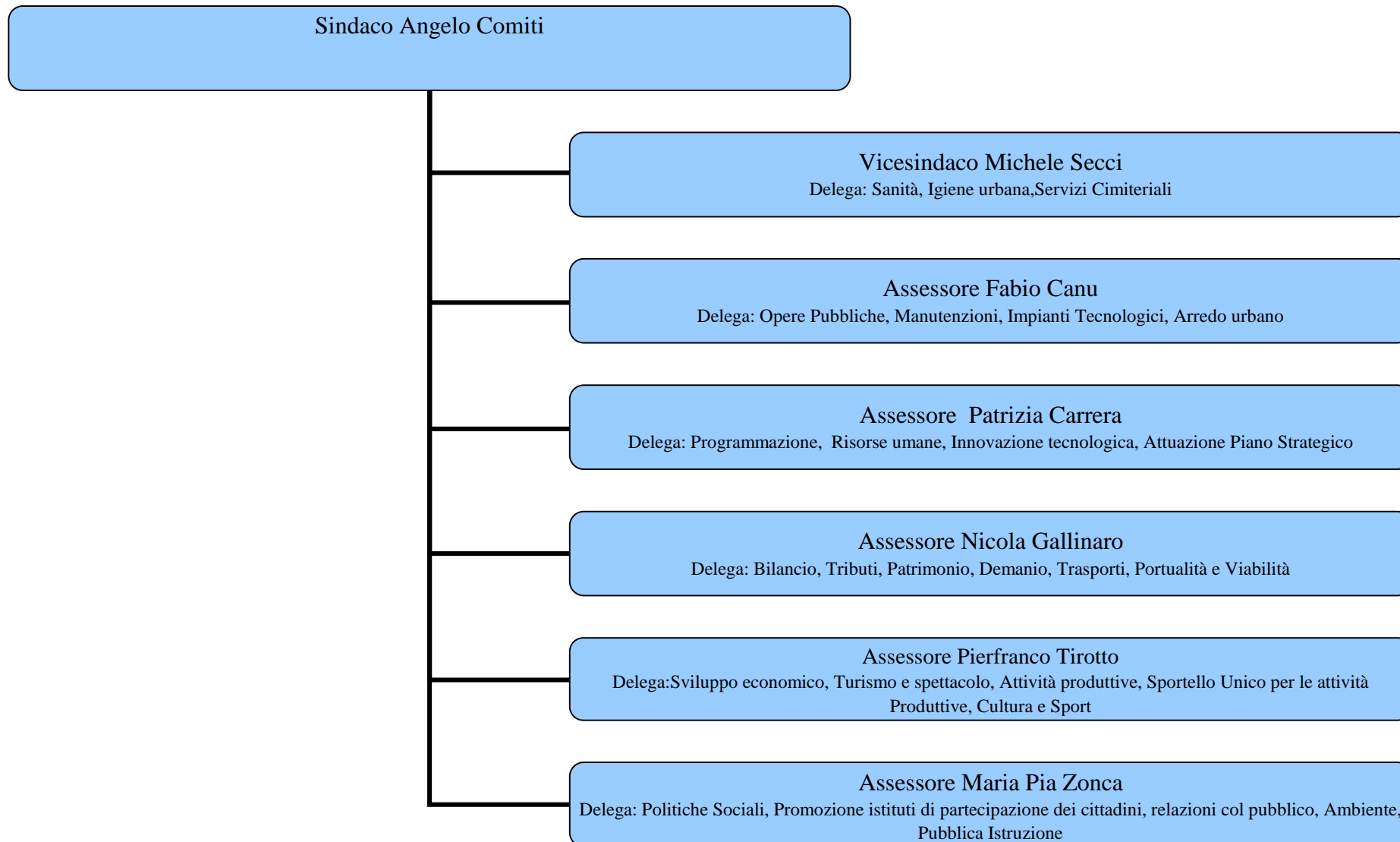
Azioni: Articolazione di ogni programma in specifici obiettivi strategici da realizzare e meglio descrivere e articolare nella relazione previsionale e programmatica di ciascun esercizio finanziario.

# Organizzazione politica

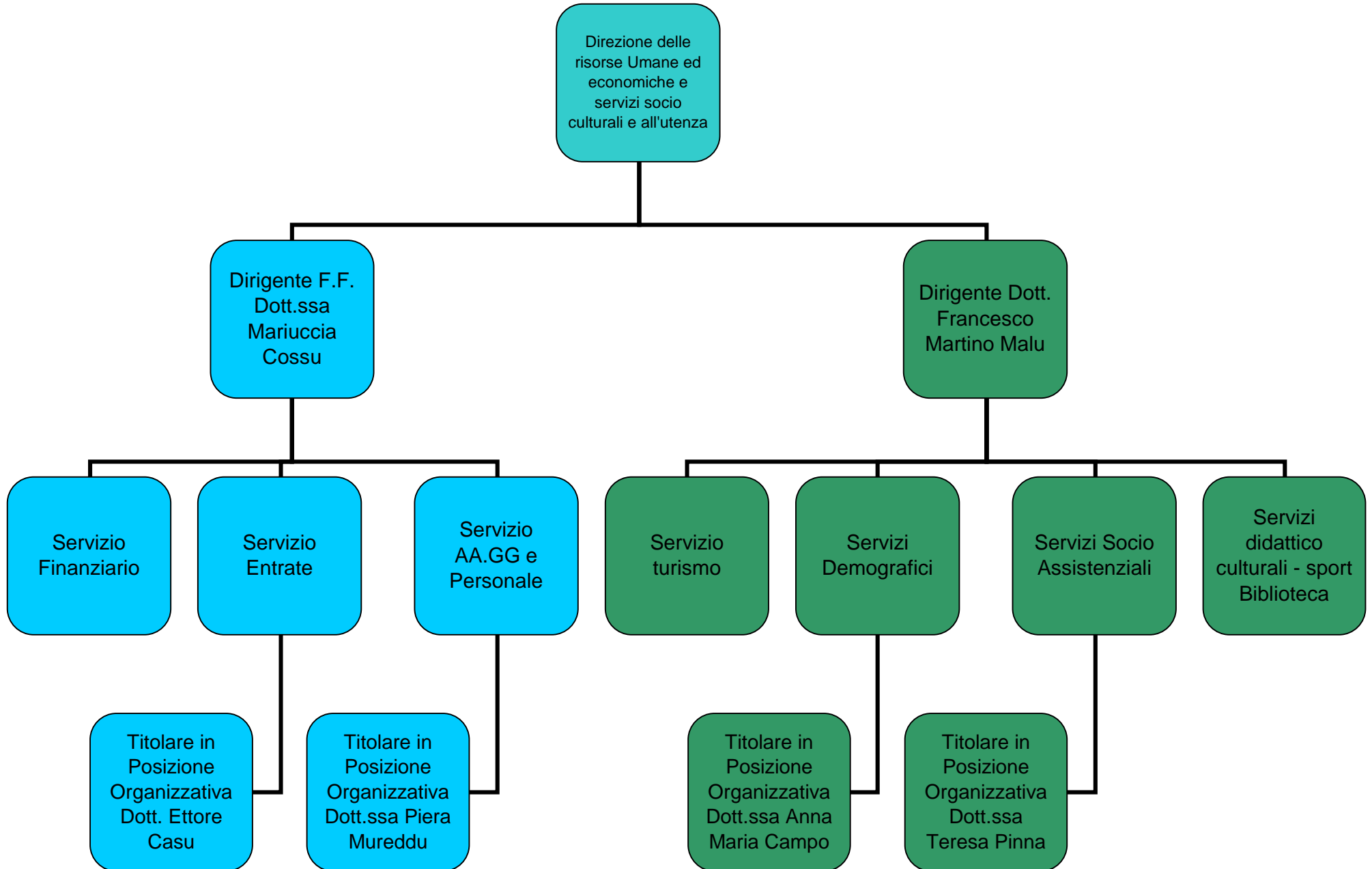
Secondo quanto previsto dall'art. 48 del D.Lgs. 18 agosto 2000, n. 267, la Giunta collabora con il Sindaco nel governo del Comune ed opera attraverso deliberazioni collegiali.

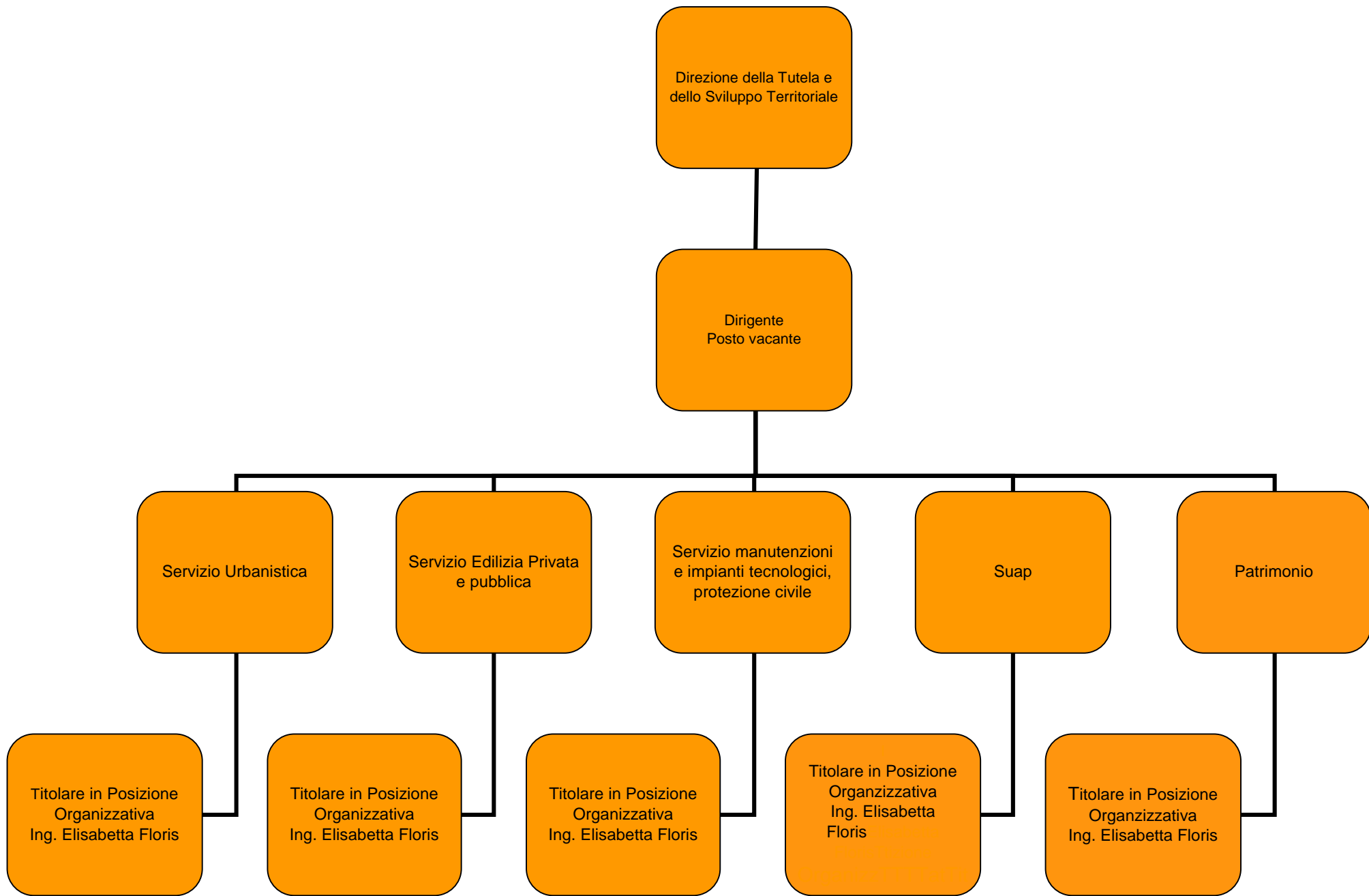
L'organo esecutivo compie tutti gli atti rientranti nelle funzioni degli organi di governo, che non siano riservati dalla legge al Consiglio, al Sindaco o agli Organi di decentramento. In questa veste collabora con il Sindaco per attuare gli indirizzi generali del Consiglio sulla propria attività svolgendo inoltre un'attività propositiva e di impulso nei confronti dello stesso.

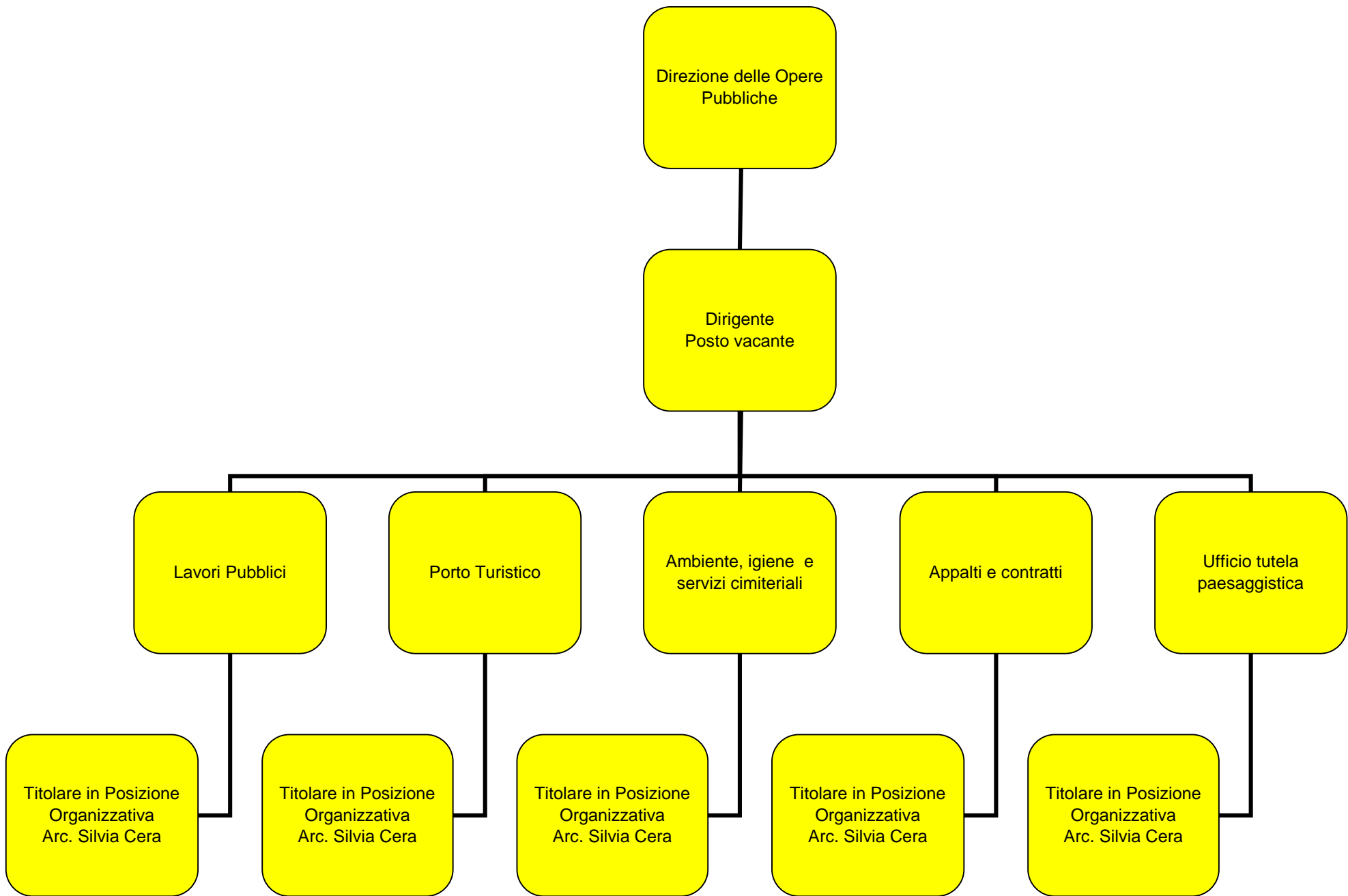
Il Sindaco ha nominato i componenti della Giunta, tra cui un vicesindaco e ha loro attribuito le specifiche deleghe operative di seguito indicate:

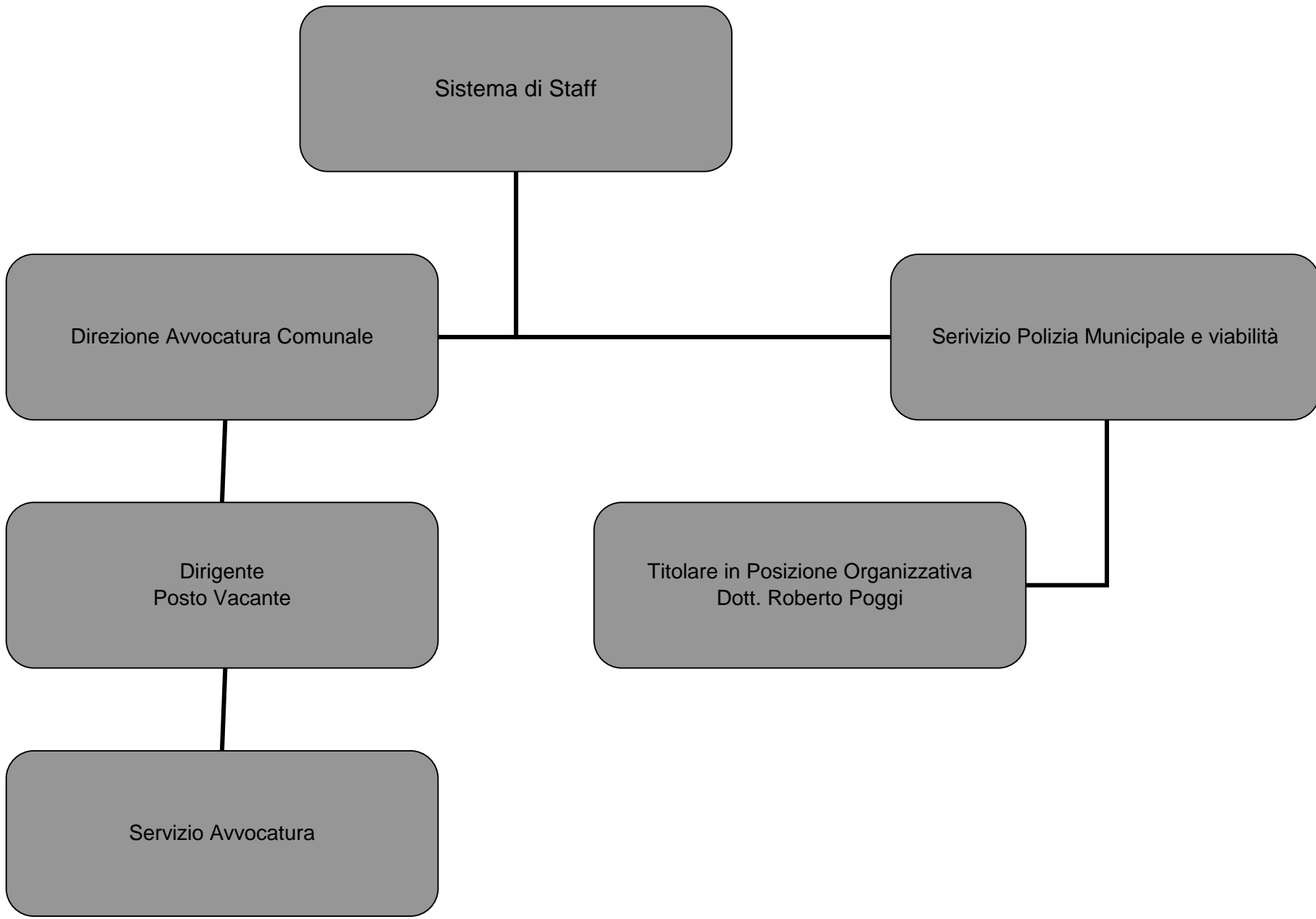


# Struttura dell'Ente









## Analisi dei mezzi finanziari

### **Le risorse finanziarie per l'espletamento dei servizi.**

Le risorse finanziarie per l'espletamento dei servizi utili alla collettività sono reperite mediante le entrate tributarie, i finanziamenti ordinari dello Stato e le risorse extratributarie pagate per i servizi dagli utenti. La legge 5 maggio 2009, n. 42, al fine di fornire piena autonomia finanziaria ai Comuni, ha disposto la soppressione dei trasferimenti erariali ad esclusione di quelli di natura perequativa. A tal proposito occorre chiarire che il decreto legislativo 14 marzo 2011, n. 23 in materia di federalismo municipale, dispone all'art. 14 che al fine di assicurare la neutralità fiscale nei confronti delle regioni a statuto speciale, il decreto si applica nel rispetto dei rispettivi statuti e che le modalità di applicazione delle disposizioni relative alle imposte comunali istituite con tale decreto sono stabilite dalle autonomie speciali in conformità con i propri statuti e le relative norme di attuazione, pertanto in attesa che si definiscano le norme regionali sono comunque stati previsti i trasferimenti dello Stato per il triennio e nessuna nuova entrata è stata prevista.

La strategia amministrativa sarà quella di ridurre le spese non necessarie e/o superflue che limitano la possibilità di fornire servizi migliori e più adeguati alle esigenze della collettività, riorganizzando l'intera struttura dell'ente.

### **Gli investimenti e le opere pubbliche che si pensa di realizzare, indicazioni circa il loro costo in termini di spesa di investimento ed i riflessi per quanto riguarda la spesa corrente per ciascuno degli anni del mandato;**

Il tema delle opere pubbliche non è facile da affrontare in quanto condizionato dalla situazione economica del momento e soprattutto dai vincoli imposti dal patto di stabilità interno. L'obiettivo principale è quello di portare a termine le opere già in fase di realizzazione e quelle già previste dal punto di vista progettuale quali: Opera Pia, parcheggio e verde a Cala Piticchia, secondo e terzo lotto di Cala Balbaiano, primo e secondo lotto della cittadella sportiva, recupero Ospedale Garibaldi, Scala di ferro, scuola di Moneta, interventi di mitigazione del rischio idrogeologico, civico mercato, fonte di Cala Chiesa, ristrutturazione Centro servizi di Cala Gavetta, parcheggio via Principe Amedeo, riqualificazione area giardini pubblici in via Principe Amedeo, riqualificazione dell'impianto di illuminazione pubblica, realizzazione di impianti fotovoltaici, ristrutturazione locali Cala Gavetta Ex Ilva per i quali esistono già le fonti di finanziamento, oltre il progetto per la riduzione del traffico veicolare con il bike sharing per il quale è stato assegnato il relativo finanziamento.

Tutte le altre opere indicate nelle linee programmatiche di mandato saranno realizzate secondo i finanziamenti ricevuti, le normative del patto di stabilità interno e in relazione alle priorità della cittadinanza. Di anno in anno con l'approvazione del programma triennale dei lavori pubblici saranno indicate le opere da realizzare, i mezzi di finanziamento e i tempi per la loro realizzazione.

### **Disponibilità di mezzi straordinari:**

I mezzi straordinari che affluiscono nelle casse dell'Ente sono i trasferimenti correnti dello Stato, della Regione, insieme a quelli eventualmente erogati da altri Enti e affluiscono nel bilancio sotto forma di trasferimenti in conto gestione. In tale ambito, l'attività dell'amministrazione si sviluppa percorrendo ogni strada che possa portare al reperimento di queste forme di finanziamento che sono gratuite e spesso accompagnate dal solo vincolo della destinazione. Si tratta di mezzi che accrescono la capacità di spesa senza richiedere un incremento della pressione tributaria sul cittadino. Nell'ambito di una programmazione relativa a tutto il mandato diventa perciò difficile indicare i mezzi finanziari straordinari, i quali possono e devono essere iscritti nei vari bilanci solo al momento della concessione da parte degli Enti erogatori, al fine di rispettare uno dei principi cardine nella redazione del bilancio di previsione, ossia la veridicità delle somme iscritte.



I trasferimenti in conto capitale sono mezzi gratuiti concessi anch'essi dallo Stato, dalla Regione o provincia. Queste entrate possono finanziare la costruzione di nuove opere o la manutenzione straordinaria del patrimonio. Mentre nel versante corrente il finanziamento della spesa con mezzi propri è la regola e il contributo in conto gestione l'eccezione, negli investimenti il ricorso ai mezzi di terzi, anche per l'entità di ciascuna opera, diventa cruciale. Perciò compito di questa Amministrazione sarà l'adoperarsi affinché gli enti a ciò preposti diano la propria disponibilità a finanziare il maggior numero possibile degli interventi previsti nel piano quinquennale. D'altra parte le risorse che questo Ente può destinare agli investimenti sono esclusivamente quelle relative alle concessioni edilizie e condono che spesso vengono utilizzate per le manutenzioni straordinarie del patrimonio e l'acquisto di attrezzature.

### **Disponibilità in termini di indebitamento:**

La contrazione di mutui comporta, a partire dall'inizio dell'ammortamento e fino alla sua estinzione, il pagamento delle quote annuali per interessi e il rimborso progressivo del capitale. Questi importi costituiscono spese del bilancio corrente, la cui entità va finanziata con risorse ordinarie sottratte alle altre necessità correnti dell'Ente. Attualmente ci sono in ammortamento 24 mutui per opere passate e opere in corso che costano in termini di ammortamento circa 850.000,00 euro l'anno. Ne consegue che la politica di ricorso al credito va attentamente ponderata e questo anche in relazione al limite di indebitamento posto dalla normativa vigente che a seguito della legge n. 10 del 26 febbraio 2011, di conversione del decreto legge 29 dicembre 2010, n. 225, ha ridotto la percentuale delle spese per gli interessi del 15% gradualmente al 12% nell'anno 2011, al 10% nell'anno 2012 e all'8% nell'anno 2013. Considerato che tale percentuale viene calcolata sulle entrate correnti dei primi tre titoli e viste le riduzioni ai trasferimenti Statali degli ultimi anni, la percentuale di questo Ente è destinata a salire.

### **Il costo delle operazioni finanziarie e le possibilità di copertura:**

Nell'immediato si procederà a contrarre due mutui, uno per il recupero della Fonte di Cala Chiesa dell'importo di euro 100.000,00 e l'altro quale quota parte per il completamento dell'ex Opera Pia dell'importo di euro 500.000,00. Il costo in termini finanziari di queste due operazioni è annualmente di circa 40.000,00 considerato il tasso attualmente vigente.

### **La compatibilità con le disposizioni del patto di stabilità interno:**

La normativa del patto di stabilità interno è stata oggetto di numerosissime variazioni nel corso degli anni, conseguentemente, diventa difficile effettuare delle previsioni per il quinquennio futuro. Secondo le regole vigenti, la difficoltà riscontrata da questo Ente riguarda soprattutto il pagamento delle spese per investimenti. Infatti mentre per la parte corrente il saldo si realizza tra accertamenti e impegni, saldo che viene costantemente monitorato per la salvaguardia dell'equilibrio di bilancio, per la parte degli investimenti il saldo si misura tra riscossioni e pagamenti. Ne consegue che tutte le somme riscosse negli esercizi passati, soprattutto quelle lontane negli anni dove non operava il patto di stabilità interno o dove i conteggi venivano effettuati in modo diverso, non incrementano il saldo del patto di stabilità e quindi creano l'impossibilità di procedere ai pagamenti delle opere in corso. Oltretutto le entrate da mutui non vengono conteggiate nei saldi del patto di stabilità e questo crea ulteriori squilibri.

Alla luce di tutto ciò l'unica possibilità operativa dell'Ente è stata quella di rallentare obbligatoriamente le opere in corso e da avviare per evitare il formarsi di debiti nei confronti degli appaltatori che non potrebbero essere soddisfatte in tempi brevi e secondo le scadenze di legge, oltre ad evitare la contrazione di nuovi mutui.

## **Il Comune si organizza**

Per la realizzazione degli obiettivi strategici di interesse di questa Amministrazione si ritiene opportuno effettuare principalmente una riorganizzazione dell'Ente che coinvolga la struttura, le risorse umane a disposizione, le entrate dell'Ente, il patrimonio e la gestione delle risorse finanziarie. I progetti di seguito indicati hanno la funzione di indicare gli obiettivi che saranno perseguiti durante il mandato politico.

### **1) Direzione delle risorse Umane ed Economiche e servizi socio culturali e all'utenza**

#### **1) Dirigente F.F.: Dott.ssa Mariuccia Cossu**

Programma 1.1.1  
**Gestione risorse  
finanziarie**

Programma 1.1.2  
**Gestione economico  
patrimoniale**

Programma 1.1.3  
**Le Entrate del  
Comune**

Programma 1.1.4  
**Risorse Umane e  
Formazione**

Programma 1.1.5  
**Innovazione  
tecnologica**

## Programma 1.1.1 Gestione risorse finanziarie

CODICE	AZIONI	OBIETTIVO STRATEGICO	PERIODO	RISORSE FINANZIARIE		
				2011	2012	2013
1.1.1.1	Gestione delle risorse finanziarie ed economiche	Migliorare la programmazione finanziaria nel suo complesso, attraverso una ricerca ampia di risorse finanziarie compatibili con gli impieghi a cui devono essere destinate e correlate temporalmente, coniugando l'esigenza di contenere gli oneri relativi. Utilizzare sistemi di scelta dei contraenti in modo da favorire il risparmio di risorse economiche accentrando le procedure di acquisto utili a realizzare economie di gestione da destinare ad altri obiettivi strategici. Verificare costantemente le risorse finanziarie assegnate e spese al fine di perseguire sempre l'equilibrio di bilancio.	2011 - 2015	€ -		
	Referente politico: assessore Nicola Gallinaro Referente gestionale: Dirigente Mariuccia Cossu Servizi coinvolti: Servizio finanziario in collaborazione con tutti i settori dell'ente					
1.1.1.2	Monitoraggio costante degli obiettivi del patto di stabilità interno	Evitare il mancato rispetto della normativa in vigore anno per anno che porterebbe all'applicazione delle sanzioni previste dalla normativa, le quali limiterebbero ulteriormente il potere di spesa dell'Ente e conseguentemente la realizzazione di tutti gli obiettivi strategici dell'Amministrazione.	2011-2015	€ -	€ -	€ -
	Referente politico: assessore Nicola Gallinaro Referente gestionale: Dirigente Mariuccia Cossu Servizi coinvolti: Servizio finanziario in collaborazione con tutti i settori dell'ente					
1.1.1.3	Verifica risorse finanziarie	Reperire risorse finanziarie mediante un controllo di tutti i finanziamenti ottenuti e non spesi completamente e di eventuali somme presenti nei conti dell'Ente non utilizzate che possono essere destinate a nuovi investimenti per il perseguimento degli obiettivi strategici di mandato.	2011-2015	€ -	€ -	€ -
	Referente politico: assessore Nicola Gallinaro Referente gestionale: Dirigente Mariuccia Cossu Servizi coinvolti: Servizio finanziario in collaborazione con tutti i settori dell'ente					
1.1.1.4	Revisione e semplificazione delle procedure di spesa	Ridurre i tempi di attesa dei fornitori anche in relazione alla crisi economica del momento ed evitare la formazione di procedimenti giudiziari, eliminare il formarsi dei debiti fuori bilancio	2011	€ -	€ -	€ -
	Referente politico: assessore Nicola Gallinaro Referente gestionale: Dirigente Mariuccia Cossu Servizi coinvolti: Servizio finanziario - servizio AA.GG.					
1.1.1.5	Puntuale rendicontazione agli enti preposti delle somme spese per conto terzi	Recupero somme anticipate per servizi in conto terzi	2011	€ -	€ -	€ -
	Referente politico: assessore Nicola Gallinaro Referente gestionale: Dirigente Mariuccia Cossu Servizi coinvolti: Servizio finanziario					

## Programma 1.1.2 Gestione economico patrimoniale

CODICE	AZIONI	OBIETTIVO STRATEGICO	PERIODO	RISORSE FINANZIARIE		
				2011	2012	2013
1.1.2.1	Monitoraggio ed aggiornamento inventario	Garantire la veridicità dei dati contenuti nell'inventario in riferimento alle variazioni positive e/o negative che interverranno negli anni sul patrimonio dell'Ente. Consentire la redazione del conto del patrimonio, documento contabile del rendiconto di gestione, coerentemente con i dati inseriti nell'inventario.	2011- 2015	€ -	€ -	€ -
Referente politico: assessore Nicola Gallinaro Referente gestionale: Dirigente Mariuccia Cossu Servizi coinvolti: Servizio finanziario						

## Programma 1.1.3 Le Entrate del Comune

CODICE	AZIONI	OBIETTIVO STRATEGICO	PERIODO	RISORSE FINANZIARIE		
				2011	2012	2013
1.1.3.1	Intensificare le azioni di contrasto dell'evasione e dell'elusione fiscale con riferimento all'ICI alla TARSU e ai Tributi minori anche attraverso l'interfaccia fra le varie banche dati in possesso del Comune ed in particolare attraverso l'aggiornamento ai dati catastali	Recuperare maggiori entrate tributarie in modo da garantire l'equilibrio finanziario dell'ente e l'equità fiscale	2011/2015	€ 30.200,00	€ 30.200,00	€ 30.200,00
	Referente politico: assessore Nicola Gallinaro Referente gestionale: Dirigente Mariuccia Cossu - P.O. Dott. Ettore Casu Servizio coinvolto: settore entrate					
1.1.3.2	Aumento dell'aliquota dell' Addizionale Comunale all'IRPEF	Recuperare maggiori entrate tributarie in modo da garantire l'equilibrio finanziario dell'ente	2012	€ -	€ -	€ -
	Referente gestionale: Dirigente Mariuccia Cossu - P.O. Dott. Ettore Casu Servizio coinvolto: settore entrate					
1.1.3.3	Aumento tariffe TARSU	Aumentare il tasso di copertura dei costi del servizio e riequilibrare il carico fiscale in modo da favorire le attività produttive	2011/2015	€ -	€ -	€ -
	Referente politico: assessore Nicola Gallinaro Referente gestionale: Dirigente Mariuccia Cossu - P.O. Dott. Ettore Casu Servizio coinvolto: settore entrate					

## Programma 1.1.4 Risorse umane e formazione

CODICE	AZIONI	OBIETTIVO STRATEGICO	PERIODO	RISORSE FINANZIARIE		
				2011	2012	2013
1.1.4.1	Riorganizzazione dell' Ente: macrostruttura e micro strutture.	Ridurre gli effetti negativi sull'organizzazione dell'Ente dovuti alle limitazioni imposte dalla normativa vigente in materia di contenimento delle spese del personale. Individuazione delle procedure alternative al fine di ridurre gli effetti negativi sull'organizzazione dell'Ente.	2011/2015	€ 4.883.011,00	€ 4.863.088,00	€ 4.863.088,00
Referente politico: Assessore Patrizia Carrera Responsabili gestionali: Dirigente dott.ssa Mariuccia Cossu e P.O. dott.ssa Piera Mureddu Servizi coinvolti: Servizio Personale						
1.1.4.2	Incentivare il personale	Valorizzare e ottimizzare l'utilizzo del personale coerentemente con i progetti prioritari e i programmi del nuovo indirizzo amministrativo. Innovare l'organizzazione del personale al fine di modernizzare e snellire i procedimenti e ottenere maggiori livelli qualitativi della gestione.	2011/2015	€ 362.782,00	€ 351.349,00	€ 351.349,00
Referente politico: Assessore Patrizia Carrera Responsabili gestionali: Dirigente dott.ssa Mariuccia Cossu e P.O. dott.ssa Piera Mureddu Servizi coinvolti: Servizio Personale						
1.1.4.3	Programmazione fabbisogni di personale	Contenimento progressivo delle spese di personale e monitoraggio delle spese di personale entro le limitazioni imposte dalla normativa in materia.	2011/2015	€ -	€ -	€ -
Referente politico: Assessore Patrizia Carrera Responsabili gestionali: Dirigente dott.ssa Mariuccia Cossu e P.O. dott.ssa Piera Mureddu Servizi coinvolti: Servizio Personale in collaborazione con servizio finanziario						
1.1.4.4	Formazione del personale	Valorizzare il personale dell'Ente con provate capacità in attività specifiche anche al fine di migliorare l'approccio con l'utenza (front office)	2011/2015	€ 19.530,00	€ 19.530,00	€ 19.530,00
Referente politico: Assessore Patrizia Carrera Responsabili gestionali: Dirigente dott.ssa Mariuccia Cossu e P.O. dott.ssa Piera Mureddu Servizi coinvolti: Servizio Personale in collaborazione con servizio finanziario						

## Programma 1.1.5 Innovazione tecnologica

CODICE	AZIONI	OBIETTIVO STRATEGICO	PERIODO	RISORSE FINANZIARIE		
				2011	2012	2013
1.1.5.1	Interventi per acquisto attrezzature e attività sistemica.	Garantire il regolare funzionamento del sistema informatico comunale	2011-2012	€ 72.000,00	€ 12.000,00	€ 12.000,00
	Referente politico: Assessore Patrizia Carrera Responsabili gestionali: Dirigente dott.ssa Mariuccia Cossu e P.O. dott.ssa Piera Mureddu Servizi coinvolti: Servizio Personale in collaborazione con servizio finanziario.					
1.1.5.2	Revisione e semplificazione procedure	Semplificare e velocizzare i procedimenti amministrativi e i processi realizzativi anche attraverso l'ottimizzazione dell'utilizzo delle procedure in dotazione attivate e da attivare.	2011-2012	€ 12.000,00	€ 10.000,00	€ 10.000,00
	Referente politico: Assessore Patrizia Carrera Responsabili gestionali: Dirigente dott.ssa Mariuccia Cossu e P.O. dott.ssa Piera Mureddu Servizi coinvolti: Servizio Personale in collaborazione con servizio finanziario e con tutti i settori dell'Ente.					
1.1.5.3	Gestione del sito istituzionale	Garantire un rapporto trasparente con i cittadini finalizzato alla descrizione precisa dei servizi offerti dal Comune. Verificare la qualità dei servizi e del gradimento da parte dei cittadini.	2011-2012	€ -	€ -	€ -
	Referente politico: Assessore Patrizia Carrera Responsabili gestionali: Dirigente dott.ssa Mariuccia Cossu e P.O. dott.ssa Piera Mureddu Servizi coinvolti: Servizio Personale in collaborazione con servizio finanziario e con tutti i settori dell'Ente.					

**1) Direzione delle risorse Umane ed Economiche e servizi socio culturali e all'utenza**

**2) Dirigente: Dott. Francesco Martino Malu**

Programma 1.2.1  
**Turismo**

Programma 1.2.2  
**Relazioni esterne**

Programma 1.2.3  
**Politiche sociali**

Programma 1.2.4  
**Politiche culturali**

Programma 1.2.5  
**Pubblica istruzione**

Programma 1.2.6  
**Diritto allo sport**



## Programma 1.2.1 Turismo

CODICE	AZIONI	OBIETTIVO STRATEGICO	PERIODO	RISORSE FINANZIARIE		
				2011	2012	2013
1.2.1.1	Creazione di un marchio "Turismo" che identifichi l'Arcipelago e la città di La Maddalena, promuovere oltre che le bellezze del proprio territorio, la storia, la cultura, le tradizioni, Indagine statistica ei flussi turistici in chiave best quality rivolta a radiografare la consistenza di tali flussi. Studio ed individuazione dei sentieri e delle fortificazioni, realizzazione carta della segnaletica turistica. Gestione del Polo Formatico	Sviluppo turistico dell'Arcipelago	2011-2015	€ 55.452,00	€ -	€ -
Referente politico:assessore Pierfranco Tiroto Referente gestionale:dirigente Franco Malu Servizi coinvolti: servizio turismo						

## Programma 1.2.2 Relazioni esterne

CODICE	AZIONI	OBIETTIVO STRATEGICO	PERIODO	RISORSE FINANZIARIE		
				2011	2012	2013
1.2.2.1	Modifica orari servizio apertura sportelli demograficiorari apertura pubblico economizzando il fabbisogno di risorse economiche, interscambiabilità tra uffici del Settore demografico.	Migliorare il servizio offerto ai cittadini	2011-2015	€ 2.500,00	€ -	€ -
	Referente politico: Sindaco Referente gestionale: Dott.ssa Anna Maria Campo Servizi coinvolti: Anagrafe, Elettorale, Stato Civile, Statistica.					
1.2.2.2	Sistemazione delle schede di famiglia e dei cartellini individuali nell'archivio automatizzato acquistato nel dicembre 2010.	Garantire un servizio al cittadino celere e all'avanguardia	2011 - 2012	€ -	€ -	€ -
	Referente politico: SINDACO Referente gestionale: Dott.ssa Anna Maria Campo Servizi coinvolti: Anagrafe.					
1.2.2.3	Scansione e sanificazione Registri Stato Civile. Acquisto nuovi schedari automatizzati per Servizio Elettorale.	Preservare documenti di enorme importanza e garantire un servizio al cittadino celere e all'avanguardia	2011-2013	€ 13.000,00	€ -	€ -
	Referente politico: SINDACO Referente gestionale: Dott.ssa Anna Maria Campo Servizi coinvolti: Stato Civile, Elettorale.					
1.2.2.4	Convenzioni tra Comune ed altri Enti al fine di accedere all'Anagrafe Comunale.	Migliorare le comunicazioni esterne	2011-2015	€ -	€ -	€ -
	Referente politico: Sindaco Referente gestionale: Dott.ssa Anna Maria Campo Servizi coinvolti: Anagrafe, Statistica.					

## Programma 1.2.3 Politiche sociali

CODICE	AZIONI	OBIETTIVO STRATEGICO	PERIODO	RISORSE FINANZIARIE		
				2011	2012	2013
1.2.3.1	Erogazione voucher per l'acquisto sociali, progetti rivolti alle fasce di popolazione socialmente ed economicamente più fragili.	Migliorare le condizioni socio economiche delle famiglie in difficoltà, arginare situazioni di povertà sociale ed economica, che potrebbero evolvere degenerando in situazioni di pericolosità sociale	2011- 2015	Programmazione intercomunale quota parte Fondi R.A.S.		
	Referente politico: assessore Maria Pia Zonca Referente gestionale: Dirigente Dott. Malu e P.O. Teresa Pinna Servizi coinvolti: Servizi Sociali					
1.2.3.2	Ampliamento Mensa Civica	Ospitare utenti in attività aggregative e di socializzazione oltre che erogare la mensa in locali salubri ed adeguati	2011- 2015	€ -	€ -	€ -
	Referente politico: assessore Maria Pia Zonca Referente gestionale: Dirigente Dott. Malu e P.O. Teresa Pinna Servizi coinvolti: Servizi Sociali e Lavori Pubblici					
1.2.3.3	Servizi Domiciliari per anziani, progetti rivolti alle persone portatrici di handicap, trasporto di utenti non deambulanti presso Centri di Fisioterapia	Aggregazione disabili e anziani, alleviare il carico assistenziale della famiglia e garantire la permanenza dell'anziano nel proprio nucleo familiare.	2011-2015	€ 530.879,00	€ 530.879,00	€ 530.879,00
	Referente politico: assessore Maria Pia Zonca Referente gestionale: Dirigente Dott. Malu e P.O. Teresa Pinna Servizi coinvolti: Servizi Sociali					
1.2.3.4	Apertura di un Centro giovanile musicale	Offrire ai ragazzi un punto di incontro che, tramite la musica, rappresenti un collante a livello relazionale e un deterrente rispetto ai circuiti a rischio.	2011-2015	Nessun costo di gestione		
	Referente politico: assessore Maria Pia Zonca Referente gestionale: Dirigente Dott. Malu e P.O. Teresa Pinna Servizi coinvolti: Servizi Sociali e Lavori Pubblici					
1.2.3.5	Centro di Prima Accoglienza	Fornire ospitalità temporanea in casi emergenziali, creando la possibilità per gli operatori di effettuare, quando necessario, un'analisi più approfondita del caso.	2011-2015	Importo compreso nella gestione del servizio della Comunità alloggio		
	Referente politico: assessore Maria Pia Zonca Referente gestionale: Dirigente Dott. Malu e P.O. Teresa Pinna Servizi coinvolti: Servizi Sociali					
1.2.3.6	Costruzione di una rete di collaborazione con il privato sociale	Supportoare i cittadini in difficoltà e collaborare con le associazioni di volontariato non profit, promuovendo e sostenendo l'avvio di nuovi servizi rivolti a famiglie e cittadini che attraversano fasi di fragilità.	2011-2015	€ 11.500,00	€ 11.500,00	€ 11.500,00
	Referente politico: assessore Maria Pia Zonca					

## Programma 1.2.3 Politiche sociali

	Referente gestionale: Dirigente Dott. Malu e P.O. Teresa Pinna Servizi coinvolti: Servizi Sociali						
1.2.3.7	Realizzare un progetto comunale di inserimenti lavorativi	Sostegno economico e attivazione di percorsi lavorativi personalizzati d'aiuto a favore delle famiglie.	2011-2012	€	100.000,00	€ -	€ -
	Referente politico: assessore Maria Pia Zonca  Referente gestionale: Dirigente Dott. Malu e P.O. Teresa Pinna Servizi coinvolti: Servizi Sociali						

## Programma 1.2.4 Politiche culturali

CODICE	AZIONI	OBIETTIVO STRATEGICO	PERIODO	RISORSE FINANZIARIE		
				2011	2012	2013
1.2.4.1	Collaborare con Enti ed Associazioni, creare eventi culturali, definire l'utilizzo di infrastrutture dedicate alla cultura e all'intrattenimento	Allungare la stagione turistica nei periodi di spalla e di bassa stagione sia per la popolazione residente che per gli ospiti presenti nel periodo estivo. Promuovere il territorio.	2011- 2015	€ 123.500,00	€ -	€ -
	Referente politico: assessore Perfranco Tiroto Referente gestionale:dirigente Franco Malu Servizi coinvolti: cultura					
1.2.4.2	Realizzazione archivio storico	Rendere fruibile l'archivio storico attraverso la digitalizzazione di tutti i reperti e favorirne l'utilizzo da parte dei cultori di storia locale	2011-2015	€ 91.000,00	€ -	€ -
	Referente politico: assessore Perfranco Tiroto Referente gestionale:dirigente Franco Malu Servizi coinvolti: cultura			somma ai residui		
1.2.4.3	Creazione di un itinerario museale	Creazione di un sistema museale cittadino	2011-2015	€ -	€ 1.500.000,00	€ -
	Referente politico: assessore Perfranco Tiroto Referente gestionale:dirigente Franco Malu Servizi coinvolti: cultura					
1.2.4.4	Incremento delle attività della biblioteca comunale quali: collaborare e lavorare in rete con altri partners pubblici e privati per la realizzazione di progetti e/o eventi culturali, consolidare le attività di lettura, promuovere interventi con operatori specialisti, creare una guida dei servizi, incrementare il patrimonio librario e documentale.	Creazione di un sistema di aggregazione culturale	2011 - 2015	€ 23.803,00	€ 20.303,00	€ 20.303,00
	Referente politico: assessore Perfranco Tiroto Referente gestionale:dirigente Franco Malu Servizi coinvolti: biblioteca					

## Programma 1.2.5 Pubblica istruzione

CODICE	AZIONI	OBIETTIVO STRATEGICO	PERIODO	RISORSE FINANZIARIE		
				2011	2012	2013
1.2.5.1	Servizio di assistenza educativa per ragazzi diversamente abili, sostenere ed affiancare l'istituto scolastico nei progetti di mediazione linguistica e culturale per alunni stranieri, educazione alimentare, completare le attrezzature scolastiche, servizio trasporto scolastico	Migliorare la qualità dei servizi scolastici offerti	2011- 2015	€ 147.000,00	€ 127.000,00	€ 127.000,00
	Referente politico: assessore Maria Pia Zonca Referente gestionale: Dirigente Franco Malu Servizi coinvolti: pubblica istruzione					
1.2.5.2	Erogare contributi regionali, erogazione borse di studio comunali	Garantire il diritto allo studio mediante aiuti economici alle famiglie. Premiare il merito scolastico a prescindere dal reddito familiare	2011-2015	€ 63.262,00	€ 63.262,00	€ 63.262,00
	Referente politico: assessore Maria Pia Zonca Referente gestionale: Dirigente Franco Malu Servizi coinvolti: pubblica istruzione					

## Programma 1.2.6 Attività di promozione ed educazione sportiva

CODICE	AZIONI	OBIETTIVO STRATEGICO	PERIODO	RISORSE FINANZIARIE		
				2011	2012	2013
1.2.6.1	<p>Perfezionare il rapporto di collaborazione tra Comune e associazionismo sportivo, programmazione e calendarizzazioni coordinate degli eventi sportivi, monitorare costantemente l'utilizzo delle strutture sportive comunali e razionalizzarne la gestione attraverso opportune convenzioni da stipulare con le associazioni sportive.</p> <p>Referente politico: assessore Pierfranco Tiroto                      Referente gestionale: Dirigente Franco Malu                      Servizi coinvolti: Sport</p>	Promuovere la cultura e i valori sportivi. Perfezionare la realizzazione degli eventi sportivi, riqualificare lo sviluppo e l'innovazione gestionale delle strutture sportive	2011-2015	€ 33.210,00	€ 10.710,00	€ 10.710,00

**2) Direzione della Tutela e dello Sviluppo Territoriale**  
**1) Dirigente: Posto Vacante**

Programma 2.1.1  
**Edilizia**

Programma 2.1.2  
**Gli strumenti di  
governance**

Programma 2.1.3  
**Attività produttive**

Programma 2.1.4  
**Patrimonio**



## Programma 2.1.2 Edilizia

CODICE	AZIONI	OBIETTIVO STRATEGICO	PERIODO	RISORSE FINANZIARIE		
				2011	2012	2013
2.1.1.1	Edilizia Privata	Verifica delle istanze concernenti attività edilizia al fine del rilascio dei titoli abilitativi.	2011-2012	€ 11.417,00	€ 11.417,00	€ 11.417,00
	Referente politico: Angelo Comiti Responsabile direzionale: Elisabetta Floris Servizi coinvolti: Edilizia Privata					
2.1.1.2	Repressione abusivismo edilizio	Controllo e repressione dell'abusivismo edilizio nel territorio comunale, nonché acquisizione degli immobili assoggettati ad ordinanza di demolizione a cui non si è ottemperato negli anni precedenti.	2011-2013	€ 115.000,00	€ 115.000,00	€ 115.000,00
	Referente politico: Angelo Comiti Responsabile direzionale: Elisabetta Floris Servizi coinvolti: Edilizia Privata					
2.1.1.3	Infomatizzazione archivio pratiche edilizie	Migliorare la qualità dei servizi offerti al cittadino mediante lo snellimento delle procedure relative alle pratiche edilizie e delle lottizzazioni.	2011-2015	€ 54.000,00	€ -	€ -
	Referente politico: Sindaco Angelo Comiti Responsabile direzionale: Elisabetta Floris Servizi coinvolti: Urbanistica ed Edilizia Privata					
2.1.1.4	Erogazione contributi L.R. 29/98 annualità 2001	Valorizzare il centro storico	2011-2012	€ 237.157,00	€ -	€ -
	Referente politico: Angelo Comiti Responsabile direzionale: Elisabetta Floris Servizi coinvolti: Edilizia Privata					

somma ai residui

somma ai residui

## Programma 2.1.1 Gli strumenti di governance

CODICE	AZIONI	OBIETTIVO STRATEGICO	PERIODO	RISORSE FINANZIARIE		
				2011	2012	2013
2.1.2.1	Approvazione Piano Urbanistico Comunale in adeguamento al Piano Paesaggistico Regionale	Riconversione turistica dell'isola e sviluppo socioeconomico, in quanto esso regola la gestione delle attività di trasformazione urbana e territoriale del Comune.	2011- 2015	€ 435.000,00	€ -	€ -
	Referente politico: Angelo Comiti Responsabile direzionale: Elisabetta Floris Servizi coinvolti: Urbanistica			somma ai residui		
2.1.2.2	Revisione del Piano Particolareggiato del Centro Storico	Risolvere le problematiche generate nella sua attuazione.	2011-2015	€ 50.000,00	€ -	€ -
	Referente politico: Sindaco Angelo Comiti Responsabile direzionale: Elisabetta Floris Servizi coinvolti: Urbanistica			somma ai residui		
2.1.2.3	Approvazione Piano di Utilizzo dei Litorali	Disciplinare l'esercizio del demanio marittimo destinato ad uso turistico-ricreativo e l'organizzazione dei litorali anche in relazione al territorio immediatamente attiguo, compresa l'accessibilità viaria e pedonale delle aree nel loro.	2011-2015	€ -	€ -	€ -
	Referente politico: assessore Nicola Gallinaro Responsabile direzionale: Elisabetta Floris Servizi coinvolti: Urbanistica			somma ai residui		
2.1.2.4	Approvazione Piano di Assetto Idrogeologico	Ridurre il rischio idrogeologico entro valori compatibili con gli usi del suolo in atto, in modo tale da salvaguardare l'incolumità delle persone e ridurre al minimo il pericolo di danni ai beni esposti.	2011-2013	€ 9.890,00	€ -	€ -
	Referente politico: Sindaco Angelo Comiti Responsabile direzionale: Elisabetta Floris Servizi coinvolti: Urbanistica			somma ai residui		

## Programma 2.1.3 Attività produttive

CODICE	AZIONI	OBIETTIVO STRATEGICO	PERIODO	RISORSE FINANZIARIE		
				2011	2012	2013
2.1.3.1	Velocizzare le pratiche SUAP, adeguare i regolamenti commerciali. Informare cittadini sulle modalità di presentazione della modulistica S.U.A.P.	Favorire l'insediamento nella città di attività produttive con modalità e tempi certi snellendo le procedure amministrative.	2011- 2015	€ 8.600,00	€ 3.600,00	€ 3.600,00
Referente politico: assessore Perfranco Tiroto Responsabile direzionale: Elisabetta Floris Servizi coinvolti: suap						

## Programma 2.1.4 Patrimonio

CODICE	AZIONI	OBIETTIVO STRATEGICO	PERIODO	RISORSE FINANZIARIE		
				2011	2012	2013
2.1.4.1	Verifica e regolarizzazione situazione patrimoniale	Conoscere l'esatta situazione patrimoniale dell'Ente. Valorizzare il patrimonio al fine di garantire la produzione di maggiori entrate da utilizzare per la gestione del medesimo e/o per altre finalità di interesse dell'Amministrazione. Regolarizzazione dello stato di fatto dei beni patrimoniali dell'Ente garantendo altresì una normalizzazione di tutte le pratiche amministrative e tecniche.	2011-2015	€ 120.000,00	€ 50.000,00	€ 50.000,00
Referente politico: assessore Nicola Gallinaro Referente gestionale: Titolare P.O. Ing. Elisabetta Floris Servizi coinvolti: servizio patrimonio						
2.1.4.2	Istituzione di un ufficio coordinato per la Gestione del Patrimonio e del Demanio patrimoniale	Gestione del patrimonio immobiliare di proprietà ed in concessione al fine di poter garantire le competenze istituzionali ed organizzare una gestione coordinata e continua dei beni. Lo scopo è quello di monitorare con costante attenzione la condizione tecnica giuridica ed amministrativa dei beni al fine di garantire una efficiente gestione.	2011-2015	€ -	€ -	€ -
Referente politico: assessore Nicola Gallinaro Referente gestionale: Titolare P.O. Ing. Elisabetta Floris Servizi coinvolti: servizio patrimonio						

### **3) Area delle Opere Pubbliche**

#### **1) Dirigente: Posto vacante**

Programma 3.1.1  
**Opere pubbliche**

Programma 3.1.2  
**Servizi portuali**

Programma 3.1.3  
**Igiene Urbana**

Programma 3.1.4  
**Igiene Pubblica**

Programma 3.1.5  
**Qualità ambientale,  
energie rinnovabili e  
risparmio energetico**

## Programma 3.1.1 Opere pubbliche

CODICE	AZIONI	OBIETTIVO STRATEGICO	PERIODO	RISORSE FINANZIARIE		
				2011	2012	2013
3.1.1.1	Completamento dell'intervento di recupero e ripristino della pavimentazione in binderi di granito delle vie del centro storico rimaste escluse dal precedente intervento e predisposizione di una condotta a larga sezione per l'inserimento di tutti i sottoservizi al fine di evitare tutti i secessivi interventi di manutenzione.	Recupero e valorizzazione del Centro Storico	2011- 2015	Come da piani annuli e triennali OO.PP.		
	Referente politico: assessore Fabio Canu Referente gestionale: Arch. Silvia Cera Servizi coinvolti: Lavori Pubblici					
3.1.1.2	Completare tutte le opere che sono in corso di realizzazione o di progettazione come meglio descritte nel programma triennale delle opere pubbliche;	Realizzazione delle Opere pubbliche in corso	2011- 2015	Come da piani annuli e triennali OO.PP.		
	Referente politico: assessore Fabio Canu Referente gestionale: Arch. Silvia Cera Servizi coinvolti: Lavori Pubblici					
3.1.1.3	Interventi di miglioramento della funzionalità dell'area con la messa a dimopra di piante ad alto fusto, formazione di marciapiedi e collocazione di arredo urbano per la sosta e il gioco dei bambini oltre alla riqualificazione dell'impianto di illuminazione pubblica	Riqualificazione Area antistante palazzine ex Gescal	2011- 2015	€ 194.266,15	€ -	€ -
	Referente politico: assessore Fabio Canu Referente gestionale: Arch. Silvia Cera Servizi coinvolti: Lavori Pubblici			somma ai residui		
3.1.1.4	Realizzazione di parcheggi tra via Principe Amedeo e via Montanara, nell'area del campo sportivo quando sarà attiva la nuova cittadella e in via Amendola un parcheggio multipiano sotterraneo.	Recupero di parcheggi nel Centro Abitato	2011-2015	Come da piani annuli e triennali OO.PP.		
	Referente politico: assessore Fabio Canu Referente gestionale: Arch. Silvia Cera Servizi coinvolti: Lavori Pubblici					

## Programma 3.1.2 Servizi portuali

CODICE	AZIONI	OBIETTIVO STRATEGICO	PERIODO	RISORSE FINANZIARIE		
				2011	2012	2013
3.1.2.1	Potenziamento del sistema di videosorveglianza, realizzazione dell'impianto antincendio di tutto il porto turistico, compreso la parte attualmente in fase di realizzazione, messa in funzione di una rete Wifi per la copertura di tutto il lungomare; sostituzione dei "new jersey" posizionati a Cala Gavetta con elementi di arredo adeguati al contesto che rispondano alle caratteristiche di sicurezza per il traffico pedonale e veicolare.	Migliorare la funzionalità del porto turistico	2011- 2015	€ 50.500,00	€ 28.000,00	€ 22.000,00
Referente politico: assessore Nicola Gallinaro Referente gestionale: arch. Silvia Cera Servizi coinvolti: Porto turistico						

## Programma 3.1.3 Igiene Urbana

CODICE	AZIONI	OBIETTIVO STRATEGICO	PERIODO	RISORSE FINANZIARIE		
				2011	2012	2013
3.1.3.1	Attività di pulizia con eradicazione di eliminazione delle erbacce e sabbia.	Ambiente pulito e ordinato	2011-2015	€ -	€ -	€ -
	Referente politico: assessore Michele Secci Referente gestionale: Resp. Servizio Silvia Cera Servizi coinvolti: ambiente					
3.1.3.2	Raccolta rifiuti "porta a porta" su tutto il territorio. Inserimento di isole ecologiche a scomparsa nei punti strategici della città, soprattutto per gli esercizi commerciali e la realizzazione di un'area di raccolta, adiacente all'ecocentro, per il conferimento dei rifiuti prodotti dal turismo giornaliero o del fine settimana, posizionamento di quattro isole ecologiche a scomparsa .	Centro abitato pulito	2011-2015	€ 4.446.948,24	€ 2.812.000,00	€ 2.812.000,00
	Referente politico: assessore Michele Secci Referente gestionale: Resp. Servizio Silvia Cera Servizi coinvolti: ambiente					
3.1.3.3	Bonifica delle discariche abusive presenti sul territorio con l'eliminazione in particolare dei rifiuti pericolosi	Centro abitato pulito	2011-2015	€ 50.000,00	€ 5.000,00	€ 5.000,00
	Referente politico: assessore Michele Secci Referente gestionale: Resp. Servizio Silvia Cera Servizi coinvolti: ambiente					
3.1.3.4	Manutenzione straordinaria e integrazione degli attuali spazi a verde attraverso una pianificazione integrata con la manutenzione stradale finalizzata alla eliminazione della frammentazione degli interventi. Interventi per la realizzazione di un parco urbano da dedicare ad allestimenti museali o di esposizioni all'aperto nel cortile del Forte di Sant'Andrea, recupero delle aree esterne dell'Ospedale vecchio e e dell'artiglieria e il recupero del "Palco della musica" per riportarlo alla sua originaria funzione di ritrovo per iniziative musicali.	Città a misura d'uomo	2011-2015	€ -	€ -	€ -
	Referente politico: assessore Fabio Canu Referente gestionale: Resp. Servizio Silvia Cera Servizi coinvolti: ambiente					
3.1.3.5	Riduzione del randagismo, adeguamento del canile con la realizzazione di nuove gabbie per ospitare un numero superiore di cani	Lotta contro il randagismo	2011-2015	€ 50.018,00	€ 40.018,00	€ 40.018,00
	Referente politico: assessore Maria Pia Zonca Referente gestionale: arch. Silvia Cera Servizi coinvolti: ambiente					



## Programma 3.1.3 Igiene Urbana

3.1.3.6	Realizzazione di progetti di educazione ambientale in collaborazione con gli insegnanti di tutte le scuole dell'obbligo e acquisizione di n. 2 bandiere blu	Valorizzare il territorio e la salvaguardare le biodiversità	2011-2015	€ 5.000,00	€ -	€ -
Referente politico: assessore Maria Pia Zonca Referente gestionale: arch. Silvia Cera Servizi coinvolti: ambiente						

## Programma 3.1.4 Igiene pubblica

CODICE	AZIONI	OBIETTIVO STRATEGICO	PERIODO	RISORSE FINANZIARIE		
				2011	2012	2013
3.1.4.1	Interventi di manutenzione ordinaria, manutenzione straordinaria nelle gallerie, realizzazione nuovi loculi e sistemazione campo bambini, servizio cremazioni.	Mantenere ordinato e funzionante il civico cimitero	2011- 2015	€ 463.000,00	€ 159.000,00	€ 159.000,00
	Referente politico: assessore Michele Secci Referente gestionale: arch. Silvia Cera Servizi coinvolti: ambiente			quota parte ai residui		

## Programma 3.1.5 Qualità ambientale, energie rinnovabili e risparmio energetico

CODICE	AZIONI	OBIETTIVO STRATEGICO	PERIODO	RISORSE FINANZIARIE		
				2011	2012	2013
3.1.5.1	Predisposizione di un proprio SEAP (piano di azione per l'energia sostenibile) nel quale verranno indicate le azioni reali necessarie per ridurre le emissioni di gas serra, con la realizzazione di "cappotti" agli edifici, collocazione di pannelli fotovoltaici sulle coperture, riqualificazione dell'impianto di illuminazione pubblica con la progressiva sostituzione degli attuali punti luce con altri a led ecc.	Riduzione emissioni in atmosfera e produzione energia pulita	2011-2015	€ 576.147,00	€ 234.078,00	€ 234.078,00
	Referente politico: assessore Maria Pia Zonca Referente gestionale: Resp. Servizio Silvia Cera Servizi coinvolti: ambiente			quota parte ai residui		
3.1.5.2	Realizzazione di un progetto per la collocazione di pannelli fotovoltaici sulla copertura di tre edifici scolastici e del Palazzo comunale, ma si prevede di estendere la copertura con gli stessi pannelli anche sugli altri edifici comunali e sui parcheggi, come previsto dal bando bike sharing.	Riqualificazione energetica edifici pubblici	2011-2015	€ 447.144,00	€ -	€ -
	Referente politico: assessore Maria Pia Zonca Referente gestionale: Resp. Servizio Silvia Cera Servizi coinvolti:			quota parte ai residui		

**4) Sistema di staff**  
**1) Polizia Municipale**

Programma 4.1.1  
**Viabilità e controllo  
del territorio**

Programma 4.1.2  
**Polizia  
Amministrativa  
Commerciale**

Programma 4.1.3  
**Vigilanza Edilizia -  
Ambientale**

## Programma 4.1.1 Viabilità e controllo del territorio

CODICE	AZIONI	OBIETTIVO STRATEGICO	PERIODO	RISORSE FINANZIARIE		
				2011	2012	2013
4.1.1.1	Studio della situazione attuale del traffico urbano ed extraurbano al fine di attuare o integrare il piano del traffico - collaborazione con gli altri Enti locali (es. provincia) in riferimento all'attuazione del Piano extraurbano. Analisi della viabilità cittadina ed extraurbana (in particolare Caprera e zone di balneazione) soprattutto in riferimento al periodo estivo con predisposizione degli eventuali provvedimenti correttivi stabiliti dalla Giunta comunale.	Realizzare una viabilità ordinata e sicura	2011- 2015	€ -	€ -	€ -
	Referente politico: assessore Nicola Gallinaro Referente gestionale: Comandante P.L. Roberto Poggi Servizi coinvolti: Polizia Locale					
4.1.1.2	Interventi di regolamentazione del traffico - rilievi incidenti stradali e atti connessi - scorta sicurezza circolazione durante eventi sportivi - manifestazioni - scorta ai trasporti eccezionali - interventi repressivi per le violazioni alla circolazione stradale -	Prevenire e reprimere di tutti i comportamenti antigiuridici di natura amministrativa e penale in materia di circolazione stradale.	2011-2015	€ -	€ -	€ -
	Referente politico: Sindaco Angelo Comiti Referente gestionale: Comandante P.L. Roberto Poggi Servizi coinvolti: Polizia Stradale.					
4.1.1.3	Controllo del territorio comunale tramite servizi di pattuglia sia nel centro urbano che extraurbano. Predisposizione di servizi di ronda e servizi appiedati nel centro storico.	Rendere la città sicura	2011-2015	€ -	€ -	€ -
	Referente politico: Sindaco Angelo Comiti Referente gestionale: Comandante P.L. Roberto Poggi Servizi coinvolti: Polizia Locale					

## Programma 4.1.2 Polizia Amministrativa e commerciale

CODICE	AZIONI	OBIETTIVO STRATEGICO	PERIODO	RISORSE FINANZIARIE		
				2011	2012	2013
4.1.2.1	Reprimere tutti gli illeciti amministrativi e penali di natura commerciale con particolare riferimento alle norme che tutelano il consumatore	Tutelare i cittadini e i consumatori	2011- 2015	€ -	€ -	€ -
Referente politico: assessore Perfranco Tiroto Referente gestionale: Comandante di P.L. Roberto Poggi Servizi coinvolti: Polizia Amministrativa e Commerciale						

## Programma 4.1.3 Vigilanza edilizia - ambientale

CODICE	AZIONI	OBIETTIVO STRATEGICO	PERIODO	RISORSE FINANZIARIE		
				2011	2012	2013
4.1.3.1	Collaborare con l'Ufficio Edilizia Privata e Ambiente del Comune. Svolgere funzioni di controllo e repressione di tutti gli illeciti amministrativi e penali di natura edilizia o ambientale.	Controllo dell'ambiente e dello sviluppo urbanistico	2011- 2015	€ -	€ -	€ -
Referente politico: Sindaco Angelo Comiti Referente gestionale: Comandante di P.L. Roberto Poggi Servizi coinvolti: Controlli amministrativi di Polizia Edilizia e ambientale						

**4) Sistema di staff**  
**2) Direzione avvocatura comunale**

Programma 4.2.1  
**Gestione del  
contenzioso**



## Programma 4.2.1 - Gestione del contenzioso

CODICE	AZIONI	OBIETTIVO STRATEGICO	PERIODO	RISORSE FINANZIARIE		
				2011	2012	2013
4.2.1.1.	Gestire il contenzioso direttamente con la conseguente riduzione delle spese legali per affidamenti di incarichi esterni, accelerare le attività relative alle pratiche legali in corso e future al fine di evitare spese aggiuntive. Supportare l'amministrazione nelle scelte con pareri e consulenze legali .	Risolvere il contenzioso celermente al fine di evitare spese aggiuntive e risparmio fondi. Ottenere un supporto qualificato per gli organi istituzionali e direzionali dell'Ente.	2011- 2015	€ 254.722,00	€ 77.000,00	€ 77.000,00
Referente politico: Sindaco Angelo Comiti Referente gestionale: Dott.ssa Mariuccia Cossu Servizi coinvolti: Avvocatura						